



Catálogo

EQUIPOS MANUALES, ELÉCTRICOS Y NEUMÁTICOS

PARA APLICACIONES
INDUSTRIALES DE IZAJE

REGIÓN: NORTE DE SUDAMÉRICA,
CENTROAMÉRICA Y CARIBE





EQUIPOS MANUALES, ELÉCTRICOS Y NEUMÁTICOS

LA MEJOR SOLUCIÓN PARA IZAJES DE CARGA

ÍNDICE

Polipastos de Palanca

- 4** CM 602
- 5** CM 653
- 6** CM 640
- 7** MALACATE MANUAL DE PALANCA

Polipastos Manuales de Cadena

- 8** CM 2000
- 9** CM 622
- 10** CM HURACÁN 360°
- 12** CM CYCLONE

Polipastos Eléctricos de Cadena

- 13** CM SHOPSTAR
- 14** CM VALUSTAR
- 15** CM LODESTAR

Polipastos Neumáticos

- 16** CM AIRSTAR

Troles

- 17** CM 633
- 18** CM RAILSTAR
- 19** CM 635

Transporte de Materiales

- 20** TRANSPALETA HIDRÁULICA HU PROFÍ

Polipastos de Palanca

CM 602/603

SISTEMA DE FRENO MECÁNICO TIPO "WESTON" LIBRE DE MANTENIMIENTO, EL MÁS COMPACTO EN SU TIPO

CARACTERÍSTICAS Y VENTAJAS

- **Diseño super compacto**, extra-ligero y 100% portátil. Para uso ligero en aplicaciones generales de izaje. Con cuerpo de acero estampado de alta resistencia a impactos. Cadena de acero endurecido con acabado platinado.
- **Palanca ergonómica** con empuñadura de goma, sistema de doble trinquete ascenso/descenso y marcha a rueda libre de la cadena, para óptimo enganche y control de la carga.
- **Sistema de freno mecánico tipo "Weston" libre de mantenimiento.**
- **Gancho de acero forjado** y pestillos, para garantizar la seguridad del operario y de la carga. Excede los requerimientos de la norma **ASME B30.21**.
- **Ideal para nivelar cargas en maniobras de izaje** con eslingas de más de dos ramales, para garantizar levantamientos horizontales.

TABLA DE ESPECIFICACIONES PARA ORDENAR

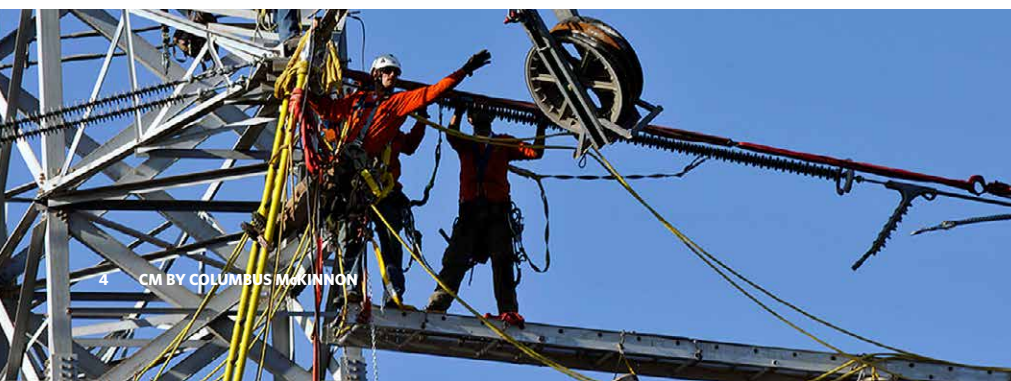
Código	Serie	Capacidad (lbs)	Elevación (m)	Caídas de Cadena	Min. dist. entre Ganchos (pulg)	Fuerza Requerida en Izaje (kgf)	Peso (kg)
0210	CM602	550	1.5	1	9.45	25	2.7
0215	CM603	1,100	1.5	1	11.12	35	3.2

¡ADVERTENCIA!

Sobrecargas y mal uso podrían causar daños.

Para evitar daños personales:

- No exceder la carga nominal del equipo
- No utilizar el equipo para levantar personas
- No elevar cargas sobre personas
- Utilice cadena y aditamentos diseñados para elevar carga solamente
- Lea las insiitrucciones de operación en el manual del equipo



Polipastos de Palanca

CM 653

ACERO ESTAMPADO DE ALTA RESISTENCIA Y CADENA DE ACERO ENDURECIDO

CARACTERÍSTICAS Y VENTAJAS

- **Gran eficiencia y durabilidad.** Para uso general en aplicaciones de izaje y tensión, en espacios confinados. Fácil instalación, no requiere de ajustes, sencilla puesta en operación.
- **Transmisión con engranes de acero termo-tratado** con doble reducción de esfuerzo.
- **Ganchos con pestillos, para garantizar** la seguridad del operario y la carga. Cumple los requerimientos de la norma **ASME B30.21**.
- **Ideal para aplicaciones en la industria de la construcción.**

TABLA DE ESPECIFICACIONES PARA ORDENAR

Capacidad (ton)	Altura de Elevación (m)	Caídas de Cadena	Min. Dist. entre Ganchos (pulg)	Fuerza Requerida en el Izaje (kgf)	Peso (kg)
3/4	1.5	1	321	15	6.8
1 1/2	1.5	1	376	23	12.24
3	1.5	1	475	35	20.40
6	1.5	2	590	35	35

Elevaciones superiores disponibles sobre pedido.

¡ADVERTENCIA!

Sobrecargas y mal uso podrían causar daños.

Para evitar daños personales:

- No exceder la carga nominal del equipo
- No utilizar el equipo para levantar personas
- No elevar cargas sobre personas
- Utilice cadena y aditamentos diseñados para elevar carga solamente
- Lea las instrucciones de operación en el manual del equipo



Polipastos de Palanca



CM 640

DISEÑADO PARA SERVICIO PESADO

CARACTERÍSTICAS Y VENTAJAS

- **Diseño de alta tecnología**, muy resistente a impactos. Para uso pesado en aplicaciones industriales y de la construcción, no requiere ajustes, sencilla puesta en operación.
 - Cuerpo de aluminio fundido de alta resistencia.
 - Cadena de carga de acero endurecido.
 - De fácil operación y control con una mano, solo 26 kgs. para el modelo de 3/4 ton.
 - Transmisión con engranes de acero termo-formado con doble reducción directa.
- **Sistema con doble trinquete** de ascenso/descenso, para óptimo control de la carga.
- **Sistema de freno mecánico tipo "Weston"** libre de mantenimiento. Ganchos de acero forjado con pestillos, para garantizar la seguridad del operario y la carga. Excede los requerimientos de la norma ASME B30.21.

TABLA DE ESPECIFICACIONES PARA ORDENAR

Capacidad (ton)	Altura de Elevación (m)	Caída de Cadena	Min. Dist. entre Ganchos (pulg)	Fuerza Requerida en el Izaje (kgf)	Peso (kg)
3/4	1.5	1	10 3/4	26	7
1 1/2	1.5	1	14 1/4	40	12
3	1.5	2	16 15/16	43	17
6	1.5	4	21 3/8	43.5	33

Elevaciones superiores disponibles sobre pedido.

¡ADVERTENCIA!

Sobrecargas y mal uso podrían causar daños.

Para evitar daños personales:

- No exceder la carga nominal del equipo
- No utilizar el equipo para levantar personas
- No elevar cargas sobre personas
- Utilice cadena y aditamentos diseñados para elevar carga solamente
- Lea las instrucciones de operación en el manual del equipo



Malacate de Mordazas

Manual de Palanca con Cable de Acero

POR SU DISEÑO, SU OPERACIÓN NO NECESITA GRAN ESFUERZO



CARACTERÍSTICAS Y VENTAJAS

Robusto, ideal para mover cargas en cualquier posición a lo largo de grandes distancias. Carcasa muy resistente de aluminio fundido con base plana que mejora la estabilidad en la operación tanto horizontal como vertical. El tamaño de la palanca permite operarlo sin gran esfuerzo, lo que aumenta la velocidad de trabajo.

TABLA DE ESPECIFICACIONES PARA ORDENAR

Modelo/Código	86ZNL8	86ZNL16	86ZNL32	86ZNL54
Capacidad (en kg)	800	1600	3200	5400
Calibre del cable (mm)	8.3	11	16	20
Longitud del cable de acero (en m)*	20	20	20	20
Factor de seguridad	5	5	5	5
Longitud de la palanca (en mm)	800	800/1200	800/1200	800/1200
Capacidad de tracción (en kg)	1200	2400	4000	8000
Fuerza sobre la palanca (N)	341	400	438	745
Avance manual (en mm)	60	60	40	30
A	426	545	660	930
B	235	280	325	480
C	168	190	230	152
D	60	72	91	-
E	64	97	116	-

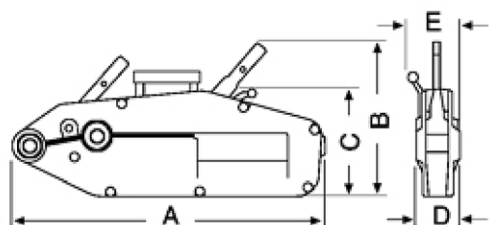
Se suministra con cable de 20 metros.

¡ADVERTENCIA!

Sobrecargas y mal uso podrían causar daños.

Para evitar daños personales:

- No exceder la carga nominal del equipo
- No utilizar el equipo para levantar personas
- No elevar cargas sobre personas
- Utilice cadena y aditamentos diseñados para elevar carga solamente
- Lea las insitrucciones de operación en el manual del equipo



Polipastos Manuales de Cadena



CM 2000

PUEDA SER MONTADO EN TROLES DE EMPUJE O ENGRANADOS

CARACTERÍSTICAS Y VENTAJAS

- **Fabricados** bajo un riguroso proceso de calidad.
- **Destacados por su cadena** de alta resistencia.
- **Son de peso ligero y diseño compacto.**
- **Factor de diseño 4:1.**
- **Cuerpo** de acero.
- **Fácil instalación y manejo**, además de bajo mantenimiento
- **Engranajes de acero templado.**
- **Cadena de carga** en aleación de acero, para asegurar una mayor resistencia.
- **Cadena de mando** en acero zincado.
- **Ganchos de carga** con lengüeta de seguridad.

TABLA DE ESPECIFICACIONES PARA ORDENAR

MODELO CM	2000	2001	2002	2003	2005	2010
Capacidad max (ton)	1/2	1	2	3	5	10
Altura de elevación STD (m)	3	3	3	3	3	3
No. De ramales de cadena	1	1	2	2	2	4
Fuerza requerida en el izaje (kg)	17	35	35	40	43	43
Diametro de cadena de carga (mm)	6	6	6	8	10	10
Peso neto (kg)	10	10	13	23	36	68

Elevaciones superiores disponibles sobre pedido.

¡ADVERTENCIA!

Sobrecargas y mal uso podrían causar daños.

Para evitar daños personales:

- No exceder la carga nominal del equipo
- No utilizar el equipo para levantar personas
- No elevar cargas sobre personas
- Utilice cadena y aditamentos diseñados para elevar carga solamente
- Lea las instrucciones de operación en el manual del equipo



GANCHOS DE CARGA

- Con pestillo de seguridad, eficiencia y comodidad para la operación



Polipastos Manuales de Cadena

CM 622

SISTEMA DE FRENO MECÁNICO TIPO "WESTON" LIBRE DE MANTENIMIENTO



CARACTERÍSTICAS Y VENTAJAS

- **Diseño compacto, ligero y muy resistente.** Para uso estándar en aplicaciones generales de izaje vertical. Fácil instalación, no requiere de ajustes, sencilla puesta en operación. Cuerpo y cadena de carga de acero endurecido, para mínimo desgaste y larga vida. Transmisión con engranes de acero termo-tratado con doble reducción de esfuerzo.
- **La cadena de mando cuenta con guías para evitar torceduras.** Sistema de freno mecánico tipo "Weston" libre de mantenimiento. Ganchos de acero forjado con pestillos, para garantizar la seguridad del operario y la carga. Excede los requerimientos de la norma ASME/ANSI B30.16.

TABLA DE ESPECIFICACIONES PARA ORDENAR

Capacidad (ton)	Elevación (m)	Caídas de Cadena	Apertura de Ganchos (pulg)	Min. Dist. entre Ganchos (pulg)	Dimensiones (pulg)			Fuerza Requerida en el Izaje (kgf)	Peso (kg)
					Ancho	Fondo	Día		
1/2	3	1	1 1/6	11 5/8	4 15/16	4 5/16	4 15/16	24	8
1	3	1	1 1/32	13	5 19/32	5 1/16	5 19/32	35	12
2	3	1	1 1/4	18 1/8	8 5/16	6 5/8	8 5/16	37	28
3	3	2	5/16	21 29/32	8 5/16	6 5/8	8 5/16	29	40
5	3	2	1 13/16	23 7/8	8 5/16	6 5/8	8 5/16	48	41.3
10	3	4	2 1/2	27 9/16	14 3/32	6 5/8	8 5/16	49	77

Elevaciones superiores disponibles sobre pedido.

¡ADVERTENCIA!

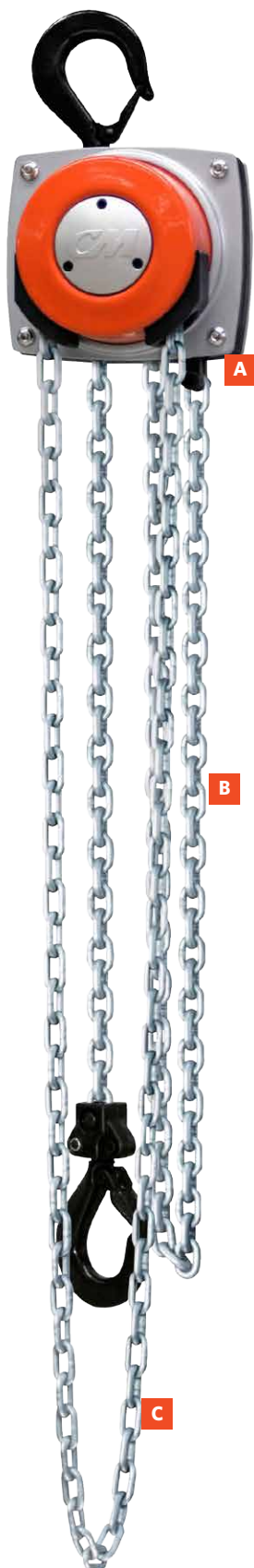
Sobrecargas y mal uso podrían causar daños.

Para evitar daños personales:

- No exceder la carga nominal del equipo
- No utilizar el equipo para levantar personas
- No elevar cargas sobre personas
- Utilice cadena y aditamentos diseñados para elevar carga solamente
- Lea las instrucciones de operación en el manual del equipo



Polipastos Manuales de Cadena



Polipasto Manual de Cadena **Hurricane 360°**

HURACÁN 360°, INNOVACIÓN Y SEGURIDAD EN POLIPASTOS MANUALES DE CADENA

El **Huracán 360°** es la solución en polipastos manuales que proporciona los beneficios de versatilidad y tecnología para una amplia gama de aplicaciones.

La cubierta de la cadena de mando (patentada) gira 360° permitiendo la elevación, tensión o colocación de cargas desde prácticamente cualquier ángulo, haciendo posible que los operadores realicen maniobra de cargas sin estar parados necesariamente debajo de las mismas.

CONFIABILIDAD

- La potencia de frenado de nuestro sistema de freno tipo Weston proporciona un control positivo de la carga y un rendimiento confiable. *Mantenimiento y desarmado fácil, sin necesidad de herramientas especiales.*

SEGURIDAD

- Limitador de carga estándar, para una protección de sobrecarga automática.

CONSTRUIDO PARA DURAR

- Todos los engranes y piñones internos son termotratados, fabricados con **acero de alta resistencia y larga vida.**

RESISTENCIA

- A** Recubrimiento con pintura de polvos para resistencia contra la corrosión.
- B** Cadena de carga de acero endurecido para una alta resistencia y larga vida útil.
- C** Cumple con la norma ASME B30.16 y la norma europea CE.



EL POLIPASTO MANUAL DE CADENA HURACÁN 360° ES IDEAL CUANDO SE TRABAJA:

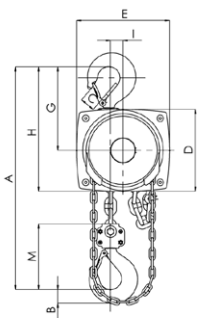
- En espacios reducidos en donde un polipasto de palanca sería difícil de maniobrar y operar.
- Maniobras de elevación por encima de la carga.
- En aplicaciones de arrastre, donde el ángulo de la cadena de mando requiere ser ajustada a lo largo de la operación.
- Con cargas muy pesadas, permitiendo que el operador se mantenga a una distancia segura.

TABLA DE ESPECIFICACIONES PARA ORDENAR

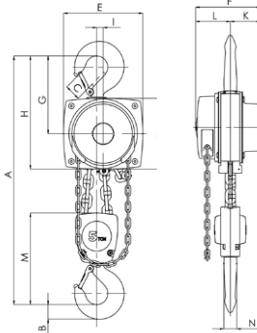
Capacidad de carga nominal ton (kg)	Elevación		Peso neto (lb)	Esfuerzo para levantar la carga nominal lb (kg)	Dimensiones en pulgadas (mm)												
	ft	m			A	B	C	D	E	F	G	H	I	J	K	L	M
½ (500)	10	3	23	44 (20)	11.811 (300)	0.669 (17)	0.945 (24)	5.236 (133)	5.827 (148)	5.827 (148)	5.472 (139)	8.110 (206)	0.945 (24)	2.402 (61)	3.425 (87)	4.331 (110)	0.551 (14)
1 (1000)	10	3	26	54 (24)	13.189 (335)	0.866 (22)	1.142 (29)	6.142 (156)	6.890 (175)	6.575 (167)	6.457 (164)	9.528 (242)	0.945 (24)	2.756 (70)	3.819 (97)	4.921 (125)	0.748 (19)
2 (2000)	10	3	45	74 (34)	15.551 (395)	1.181 (30)	1.378 (35)	7.165 (182)	7.992 (203)	7.638 (194)	7.559 (192)	11.142 (283)	1.220 (31)	3.268 (83)	4.370 (111)	6.142 (156)	0.866 (22)
3 (3000)	10	3	68	92 (42)	20.472 (520)	1.496 (38)	1.575 (40)	8.661 (220)	9.843 (250)	8.662 (219)	8.858 (225)	13.189 (335)	1.339 (34)	3.740 (95)	4.882 (124)	7.008 (178)	1.181 (30)
5 (5000)	10	3	122	76 (34)	25.748 (654)	1.772 (45)	1.850 (47)	8.661 (220)	9.843 (250)	8.662 (219)	9.528 (242)	13.858 (352)	0.827 (21)	3.740 (95)	4.882 (124)	11.220 (285)	1.457 (37)
10 (10000)	10	3	210	102 (46)	32.480 (825)	2.677 (68)	2.677 (68)	8.661 (220)	15.079 (383)	8.622 (219)	12.835 (326)	17.165 (436)	5.354 (136)	3.740 (95)	4.882 (124)	15.787 (401)	1.969 (50)

Elevaciones superiores disponibles sobre pedido.

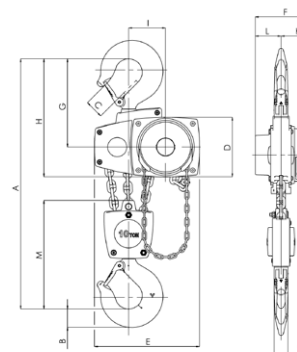
MEDIDAS



Polipasto con un ramal
Capacidades de 500kg-3,000kg



Polipasto con dos ramales
Capacidades de 5,000 kg



Polipasto con tres ramales
Capacidades de 10,000 kg

Polipastos Manuales de Cadena

CM CYCLONE

LIMITADOR DE CARGA COMO CARACTERÍSTICA ESTÁNDAR, PARA PROTECCIÓN AUTOMÁTICA

CARACTERÍSTICAS Y VENTAJAS

- **Diseño de alta tecnología**, gran eficiencia y durabilidad. Para uso pesado en aplicaciones industriales de izaje vertical. Fácil instalación, no requiere de ajustes, sencilla puesta en operación. Cuerpo de aluminio fundido de alta resistencia y cadena de carga de acero endurecido.
- **Tren de engranajes de acero termo-tratado** con doble reducción de esfuerzo. Limitador de carga como característica estándar, para protección automática contra sobrecargas.
- **Sistema de freno mecánico tipo "Weston" libre de mantenimiento**. Ganchos de acero forjado con pestillos, para garantizar la seguridad del operario y la carga. Excede los requerimientos de la norma **ASME B30.16**

TABLA DE ESPECIFICACIONES PARA ORDENAR

Código	Capacidad (ton)	Altura de Elevación (m)	Caidas de Cadena	Apertura de Gancho (pulg)	Min. dist. entre Ganchos (pulg)	Fuerza Requerida en Izaje (kgf)	Peso (kg)
4622	1/2	3	1	1 1/32	12 7/8	21	17
4624	1	3	1	1 1/8	14	31	18
4625	1 1/2	3	1	1 5/16	17 5/16	36	29
4626	2	3	1	1 5/16	17 5/16	38	29
4627	3	3	2	1 5/8	21 1/2	39	44
4628	4	3	2	1 5/8	21 1/2	40	44
4629	5	3	3	1 5/8	24 1/4	34	58
4630	6	3	3	1 3/4	25 1/4	41	60
4631	8	3	4	2 1/16	34 1/2	41	107
4632	10	3	5	26/16	35 1/2	42	113

Elevaciones superiores disponibles sobre pedido.

¡ADVERTENCIA!

Sobrecargas y mal uso podrían causar daños.

Para evitar daños personales:

- No exceder la carga nominal del equipo
- No utilizar el equipo para levantar personas
- No elevar cargas sobre personas
- Utilice cadena y aditamentos diseñados para elevar carga solamente
- Lea las instrucciones de operación en el manual del equipo



Polipastos Eléctricos de Cadena

CM SHOPSTAR

DISEÑO COMPACTO, PARA USO EN APLICACIONES GENERALES DE IZAJE

CARACTERÍSTICAS Y VENTAJAS

- **Diseño compacto y ligero** construido en aluminio fundido que disipa el calor. Cuerpo totalmente cerrado recubierto con pintura de polvos para protección moderada a la corrosión. Para uso ligero en aplicaciones de izaje vertical.
- **Motor con protección térmica** y ciclo de Servicio H4 de 30 min/300 arranques por hora. Dispositivo limitador de sobrecarga como característica estándar. Rueda de elevación oblicua de 10 cavidades, lo que aumenta la vida útil de la cadena.
- **Transmisión lubricada de por vida** con grasa no-oxidante. Sistema de freno de discos múltiples y freno regenerativo.
- **Carcasa del motor** totalmente cerrada, sin ventilación, para evitar la contaminación por el medio ambiente.
- **Cadena de carga de acero CM Hoist Alloy termo-tratada** para mínimo desgaste. Ganchos de suspensión y carga de acero forjado con pestillos de seguridad. Control de botonera colgante NEMA 4 para su uso industrial. Excede los requerimientos de las normas **ASME B30.16**.



TABLA DE ESPECIFICACIONES PARA ORDENAR

Capacidad (kg)	Altura de Elevación (m)	Motor HP	Velocidad de Elevación (m/min)	Voltaje de Operación (volts)	Peso (kg)
136	3	1/6	4.9	115	12
272	3	1/6	2.4	115	15
136	5	1/6	4.9	115	12.2
272	5	1/6	2.4	115	16
136	6	1/6	4.9	115	13
272	6	1/6	2.4	115	17

Elevaciones superiores y otros voltajes disponibles sobre pedido.

¡ADVERTENCIA!

Sobrecargas y mal uso podrían causar daños.

Para evitar daños personales:

- No exceder la carga nominal del equipo
- No utilizar el equipo para levantar personas
- No elevar cargas sobre personas
- Utilice cadena y aditamentos diseñados para elevar carga solamente
- Lea las insitrucciones de operación en el manual del equipo



Polipastos Eléctricos de Cadena

CM VALUSTAR

PARA USO GENERAL EN APLICACIONES COMERCIALES

CARACTERÍSTICAS Y VENTAJAS

- **Diseño compacto y ligero** construido en aluminio fundido que disipa el calor. Cuerpo totalmente cerrado recubierto con pintura de polvos resistente a la corrosión moderada. Para uso general en aplicaciones comerciales de izaje vertical.
- **Motor con protección térmica** y ciclo de servicio H4 de 30min/300 arranques por hora en equipos trifásicos y H3 de 15 min/150 arranques por hora en equipos monofásicos. Dispositivo limitador de sobrecarga como característica estándar. Simple cambio de voltaje 220v/440v en equipos trifásicos de 1 velocidad. Rueda de elevación maquinada y termo-tratada con guías de cadena endurecidas.
- **Tren de engranes helicoidales de triple reducción**, maquinado y termo-tratado con lubricación permanente en grasa anti-oxidante. Sistema dual de freno AC tipo calíper.
- **Cadena de carga de acero CM Hoist Alloy termo-tratada** para mínimo desgaste. Ganchos de suspensión y carga de acero forjado con pestillos de seguridad. Control de botonera colgante NEMA 4 para su uso industrial. Excede los requerimientos de las normas ASME B30.16.
- **No cuenta con limitador de carrera.**

TABLA DE ESPECIFICACIONES PARA ORDENAR

Modelo	Capacidad (ton)	Altura de Elevación (m)	Motor HP	Velocidad de Elevación (m/min)	Voltaje de Operación (volts)	Peso (kg)
WB	1/4	3	1/4	4.9	220/440	26
WF	1/2	3	1/2	4.9	220/440	26
WH	1	3	1/2	2.4	220/440	31
WL	1	3	1	4.9	220/440	48
WR	2	3	1	2.4	220/440	55

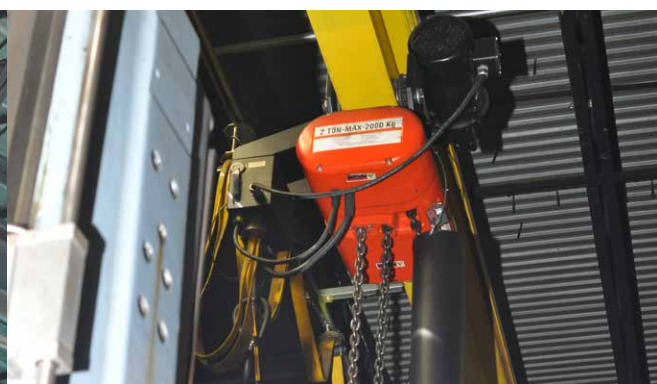
¡ADVERTENCIA!

Sobrecargas y mal uso podrían causar daños.

Para evitar daños personales:

- No exceder la carga nominal del equipo
- No utilizar el equipo para levantar personas
- No elevar cargas sobre personas
- Utilice cadena y aditamentos diseñados para elevar carga solamente
- Lea las instrucciones de operación en el manual del equipo

DISPONIBLE EN DOS VELOCIDADES, EQUIPOS MONOFÁSICOS Y ELEVACIONES SUPERIORES A 3 METROS



Polipastos Eléctricos de Cadena

CM LODESTAR

BALANCE PERFECTO ENTRE DESEMPEÑO Y DURABILIDAD, PARA USO PESADO EN APLICACIONES INDUSTRIALES

CARACTERÍSTICAS Y VENTAJAS

- **Diseño compacto y ligero** construido en aluminio fundido que disipa el calor. Cuerpo totalmente cerrado, recubierto con pintura de polvos resistente a la corrosión.
- **Motor con protección térmica** y ciclo de Servicio H4 de 30 min/300 arranques por hora. Dispositivo limitador de sobrecarga como característica estándar. Simple cambio de voltaje 220V/440V en equipos trifásicos de 1 velocidad. Rueda de elevación maquinada y termo-tratada con guías de cadena endurecidas.
- **Tren de engranes helicoidales de triple reducción**, maquinado y termo-tratado con lubricación permanente en grasa no oxidante. Interruptores de límite de carrera ajustables (ascenso/descenso), como característica estándar. Sistema de freno de discos múltiples.
- **Cadena de carga de acero CM Hoist Alloy termo-tratada** para mínimo desgaste. Ganchos de suspensión y carga de acero forjado con pestillos de seguridad. Control de botonera colgante NEMA 4 para su uso industrial. Excede los requerimientos de las normas **ASME B30.16**.

VELOCIDADES

DISPONIBLE EN UNA O DOS VELOCIDADES PARA VOLTAJES TRIFÁSICOS O BIEN UNA VELOCIDAD PARA VOLTAJES MONOFÁSICOS

OPCIÓN DE TROLES INTEGRADOS EN ESTE EQUIPO TANTO DE EMPUJE Y ELÉCTRICOS DISPONIBLES BAJO PEDIDO (PÁGINA 18)

¡ADVERTENCIA!

Sobrecargas y mal uso podrían causar daños.

Para evitar daños personales:

- No exceder la carga nominal del equipo
- No utilizar el equipo para levantar personas
- No elevar cargas sobre personas
- Utilice cadena y aditamentos diseñados para elevar carga solamente
- Lea las instrucciones de operación en el manual del equipo



TABLA DE ESPECIFICACIONES PARA ORDENAR

MODELOS A UNA VELOCIDAD

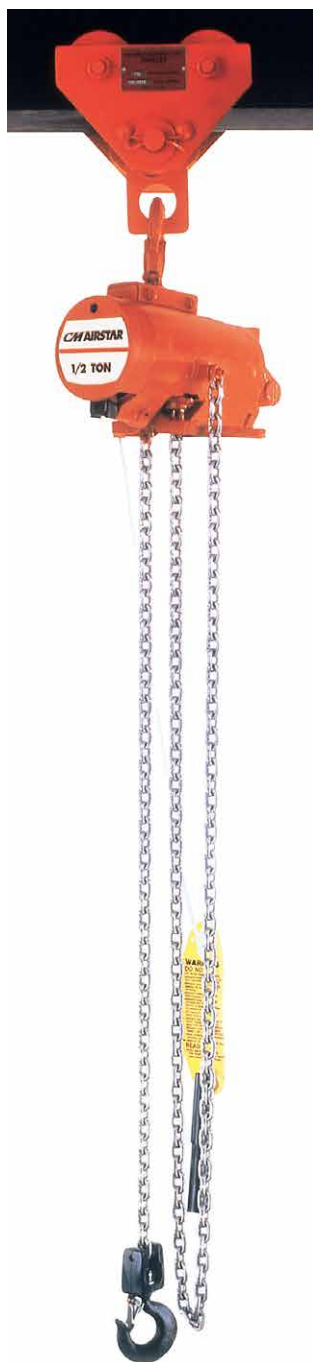
Modelo	Capacidad (ton)	Altura de Elevación (m)	Motor HP	Velocidad de Elevación (m/min)	Voltaje de Operación (volts)	Peso (kg)
A	1/8	3	1/4	9.8	220/440	27
AA	1/8	3	1/2	18	220/440	30
B	1/4	3	1/4	4.9	220/440	27
C	1/4	3	1/2	9.8	220/440	30
E	1/2	3	1/4	2.4	220/440	31
F	1/2	3	1/2	4.9	220/440	30
J	1/2	3	1	9.8	220/440	50
JJ	1/2	3	2	19.5	220/440	53
H	1	3	1/2	2.4	220/440	34
L	1	3	1	4.9	220/440	50
LL	1	3	2	9.8	220/440	53
R	2	3	1	2.4	220/440	59
RR	2	3	2	4.9	220/440	62
RT	3	3	1	1.7	220/440	70
RRT	3	3	2	3.4	220/440	73

MODELOS A DOS VELOCIDADES

Modelo	Capacidad (ton)	Altura de Elevación (m)	Motor HP	Velocidad de Elevación (m/min)	Voltaje de Operación (volts)	Peso (kg)
A	1/8	3	1/4	9.8/3	220 ó 440	32
AA2	1/8	3	1/2	18.3/6.1	220 ó 440	33
B2	1/4	3	1/4	4.9/1.5	220 ó 440	32
C2	1/4	3	1/2	9.8/3	220 ó 440	33
E2	1/2	3	1/4	2.4/0.8	220 ó 440	36
F2	1/2	3	1/2	4.9/1.5	220 ó 440	33
H2	1	3	1/2	2.4/0.8	220 ó 440	38
J2	1/2	3	1	9.8/3	220 ó 440	53
JJ2	1/2	3	2	19.5/6.4	220 ó 440	59
L2	1	3	1	4.9/1.5	220 ó 440	53
LL2	1	3	2	9.8/3	220 ó 440	59
R2	2	3	1	2.4/0.8	220 ó 440	62
RR2	2	3	2	4.9/1.5	220 ó 440	68
RT2	3	3	1	1.7/0.5	220 ó 440	73
RRT2	3	3	2	3.4/1.1	220 ó 440	79

Elevaciones superiores y otros voltajes disponibles sobre pedido.

Polipastos Neumáticos de Cadena



AIRSTAR

PARA USO GENERAL EN APLICACIONES COMERCIALES

CARACTERÍSTICAS Y VENTAJAS

- **Diseñado para aplicaciones comerciales en general**, en las cuales la velocidad variable generada por el poder neumático sea necesaria o preferible. Este modelo de polipasto compacto y ligero está compuesto por:
 - Cuerpo y cubiertas de aluminio aleado.
 - Motor de aire de alto torque, de aspas múltiples para operaciones suaves y silenciosas.
 - Engranajes de presión tipo espuela de acero aleado y tratados térmicamente.
- **Equipos disponibles con modificaciones anti-chispa para operar** en ambientes peligrosos y cuentan con un freno de tipo zapata para servicio pesado para soportar la carga en cualquier punto de recorrido.
- **Cadena de carga de aleación de acero tratada térmicamente** para servicio pesado o en acero inoxidable para operaciones antichispa, en cuyo caso el servicio es normal.
- **Control disponible en dos versiones**, mediante Cuerda o Botonera, la cuerda es una opción económica para controlar el recorrido de la carga de una manera precisa. Cumple los requisitos de las normas ASME B30.16.

MODELOS ESTÁNDAR TABLA DE ESPECIFICACIONES PARA ORDENAR

Modelo	Capacidad (ton)	Velocidad de Ascenso (m/min)	Velocidad de Descenso (m/min)	Tipo de suspensión	Tipo de Control	Caidas de Cadena
7400C	1/4	19.82	28.96	C/Gancho	C/Cuerda	1
7400D	1/4	19.82	28.96	C/Gancho	C/Botonera	1
7401C	1/2	13.72	36.59	C/Gancho	C/Cuerda	1
7401D	1/2	13.72	36.59	C/Gancho	C/Botonera	1
7402C	1	7.01	18.29	C/Gancho	C/Cuerda	2
7402D	1	7.01	18.29	C/Gancho	C/Botonera	2

Elevaciones estándar de 3mt. Elevaciones superiores disponibles sobre pedido.

MODELOS ANTICHISPA TABLA DE ESPECIFICACIONES PARA ORDENAR

Modelo	Capacidad (ton)	Velocidad de Ascenso (m/min)	Velocidad de Descenso (m/min)	Tipo de suspensión	Tipo de Control	Caidas de Cadena
7403A	3/8	18.29	30.49	C/Gancho	C/Cuerda	1
7403B	3/8	18.29	30.49	C/Gancho	C/Botonera	1
7404A	3/4	8.84	15.85	C/Gancho	C/Cuerda	2
7404B	3/4	8.84	15.85	C/Gancho	C/Botonera	2

Modelos antichispa disponibles únicamente sobre pedido.

¡ADVERTENCIA!

Sobrecargas y mal uso podrían causar daños.

Para evitar daños personales:

- No exceder la carga nominal del equipo
- No utilizar el equipo para levantar personas
- No elevar cargas sobre personas
- Utilice cadena y aditamentos diseñados para elevar carga solamente
- Lea las instrucciones de operación en el manual del equipo

PRESIÓN DE AIRE

- **Recomendado: 90 PSI**
- **Consumo de aire: 48 SCFM a 90 PSI**
- **Entrada de aire: 3/8 NPTF**
- **Dimensión de la manguera: 1/2 ID min**
- **Descarga de aire: 1/2 NPTF**



Trole Manual



CM 633

TROLE DE EMPUJE DE FÁCIL INSTALACIÓN

CARACTERÍSTICAS Y VENTAJAS

- **Diseño sencillo y muy resistente** 100% libre de mantenimiento. Para uso estándar en aplicaciones de suspensión y traslación de cualquier polipasto con gancho de suspensión.
 - Fácil instalación, no requiere de ajustes para poner en operación.
 - Cuerpo de acero endurecido y ruedas de acero fundido, para mínimo desgaste y larga vida.
 - Placas laterales con curvaturas que funcionan como para-choques.
 - Placas laterales ajustables conectadas por un perno roscado, asegurado contra-tuerca por ambos lados.
 - Roldanas espaciadores que se colocan por dentro o fuera de las placas laterales, para ajustarse a un amplio rango de vigas "I", "IPR" (Flancos rectos) e "IPS" (Flancos Cónicos).
 - Ruedas embaladas con rodamientos de cojinetes de bola, sellados y con lubricación permanentemente.

TABLA DE ESPECIFICACIONES PARA ORDENAR

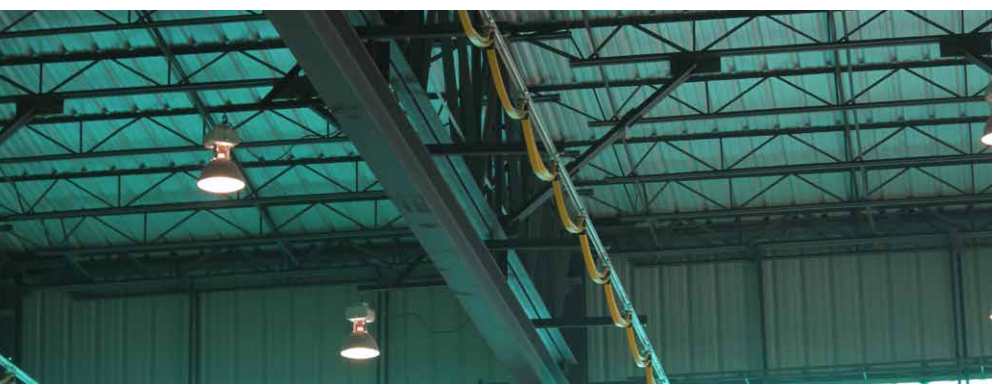
Capacidad (ton)	Altura de la Viga "I" (cm)	Ancho de la Viga "I" (cm)	Diámetro de ruedas (cm)	Peso (kg)
1/2	7.6-38.1	6.4-14.3	5.8	8
1	12.7-61	7.6-20.3	8.81	16
2	15.2-61	9.2-20.3	10	24
3	20.3-61	10.2-20.3	13.01	45
5	25.4-61	11.7-20.3	15.55	79

¡ADVERTENCIA!

Sobrecargas y mal uso podrían causar daños.

Para evitar daños personales:

- No exceder la carga nominal del equipo
- No utilizar el equipo para levantar personas
- No elevar cargas sobre personas
- Utilice cadena y aditamentos diseñados para elevar carga solamente
- Lea las insitrucciones de operación en el manual del equipo



Troles Eléctricos



RAILSTAR

TROLE ELÉCTRICO UNIVERSAL DE UNA VELOCIDAD, PARA EQUIPOS CON SUSPENSIÓN DE GANCHO

CARACTERÍSTICAS Y VENTAJAS

- **Diseño compacto, construido en acero.** Para uso universal con cualquier polipasto eléctrico o manual que tengan suspensión de gancho.
 - Placas laterales conectadas por 2 pernos roscados asegurados contra-tuerca, con roldanas espaciadoras que se colocan por dentro o fuera de las placas y facilitan el ajuste en un amplio rango de vigas "I".
 - Sistema de engranajes de acero, para resistencia óptima y suave operación.
 - Ruedas de hierro fundido endurecidas y embaladas con rodamientos de cojines de bola de doble fila, sellados y lubricado permanentemente.
 - Ruedas con diseño de doble pisada que operan en cualquier viga "IPR" (flancos rectos) e "IPS" (Flancos Cónicos).
 - Freno electromagnético con corriente directa en equipos trifásicos.
- **Control de botonera colgante de 4 movimientos** que opera con cualquier polipasto eléctrico de 1 velocidad con contactor reversible.

TABLA DE ESPECIFICACIONES PARA ORDENAR

Capacidad (ton)	Voltaje de Operación	Fases	Velocidad de Traslación		Motor HP	Dimensiones de viga		Peso (Kg)
	60 Hz		50 Hz (FPM)	60 Hz (FPM)		Dimensión mínima de viga	Dimensión máxima de viga	
1/8-2	220-240/440-480	3	65	78	1/3	S6X12.5	S18X54.7	49
1/8-2	110-120	1	N/A	78	1/3	S6X12.5	S18X54.7	51
3	220-240/440-480	3	65	78	3/4	S8X18.4	S24X79.9	84
3	110-120	1	N/A	78	3/4	S8X18.4	S24X79.9	86

¡ADVERTENCIA!

Sobrecargas y mal uso podrían causar daños.

Para evitar daños personales:

- No exceder la carga nominal del equipo
- No utilizar el equipo para levantar personas
- No elevar cargas sobre personas
- Utilice cadena y aditamentos diseñados para elevar carga solamente
- Lea las instrucciones de operación en el manual del equipo



Troles Eléctricos



CM 635

EXCLUSIVO PARA EQUIPOS LODESTAR

CARACTERÍSTICAS Y VENTAJAS

- **Equipo eléctrico** que proporciona mayor rapidez de operación.
- **Equipo robusto** para aplicaciones industriales pesadas.
 - Cuerpo de acero endurecido y ruedas en hierro fundido endurecido ideales para operación en vigas IPR / IPS.
- **Sujeción altamente segura** para evitar movimientos oscilantes de la carga.
- **Disponible en velocidad** alta y baja de acuerdo a necesidades.
- **Fabricado** de acuerdo a la especificación de **ASME B30.11**.

TABLA DE ESPECIFICACIONES PARA ORDENAR

Capacidad (ton)	Código	Voltaje de Operación	Velocidad de traslación (cm/s)	Altura de la Viga (cm)	Ancho de la Viga (cm)	Peso (kg)
1/8 - 2	3671	220-440	38.1	15.3 - 38.1	8.6-14.3	53
1/8 - 2	3671	220-440	15.2	15.3 - 38.1	8.6-14.3	51
3	9578	220-440	38.1	20.3 - 38.1	10.1-14.3	54
3	9578	220-440	15.2	20.3 - 38.1	10.1-14.3	54

TROLES CON DOS VELOCIDADES DISPONIBLES BAJO PEDIDO

MODELOS MANUALES DEL TROLE 635 DISPONIBLES BAJO PEDIDO

¡ADVERTENCIA!

Sobrecargas y mal uso podrían causar daños.

Para evitar daños personales:

- No exceder la carga nominal del equipo
- No utilizar el equipo para levantar personas
- No elevar cargas sobre personas
- Utilice cadena y aditamentos diseñados para elevar carga solamente
- Lea las instrucciones de operación en el manual del equipo



Transporte de Materiales

HU PROFI

TRANSPALETA HIDRÁULICA IDEAL PARA TAREAS DE TRANSPORTE MANUAL DE CARGA, EN DISTANCIAS CORTAS

CARACTERÍSTICAS Y VENTAJAS

- **Timón de control de seguridad ergonómico** para el manejo con una mano de las funciones de elevación, traslación y bajada.
- **Bomba hidráulica de bajo mantenimiento** con excelente desempeño.
- **Diseño robusto** que garantiza una larga vida útil bajo condiciones normales de uso.
- **Acabado superficial de pintura** Alemana WAGNER, el cual proporciona mejores acabados en pintura electrostática.
- **Puntos de lubricación** en todas las partes móviles para asegurar una operación suave y silencioso.

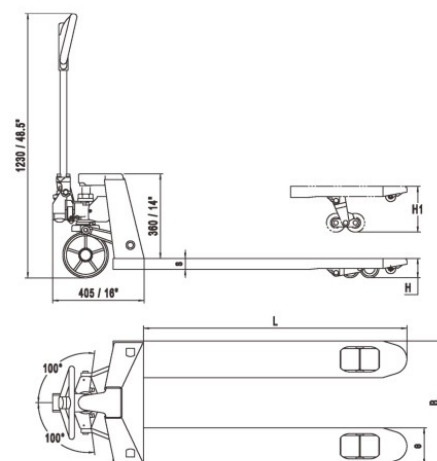


Transporte de Materiales

HERRAMIENTA DE FUNCIONALIDAD IDEAL EN BODEGAS Y PLANTAS DE PRODUCCIÓN PARA EL TRANSPORTE PROFESIONAL, CONFIABLE Y SEGURO DE BIENES PALETIZADOS O PALETAS CAJA BAJO CONDICIONES EXIGENTES DE TRABAJO

TABLA DE ESPECIFICACIONES PARA ORDENAR

Modelo/Código		HU Profi 25TXB / 21222415	HU Profi 25TA / 21225913	HU Profi 30TXB / 21230917
Capacidad	kg	2500	2500	3000
Longitud (L)	mm	1220	1150	1220
Ancho (B)	mm	685	520	685
Altura mínima (H)	mm	75	75	75
Elevación (H1)	mm	190	190	190
Dimensiones horquilla (e) ancho/alto	mm	150/50	150/50	160/60
Ruedas	mm	Poliamida	Poliamida	Poliamida

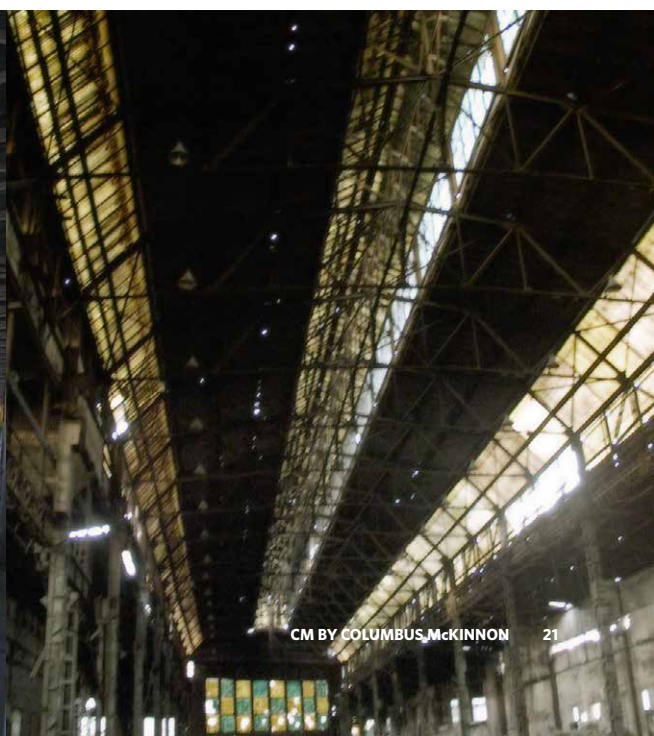
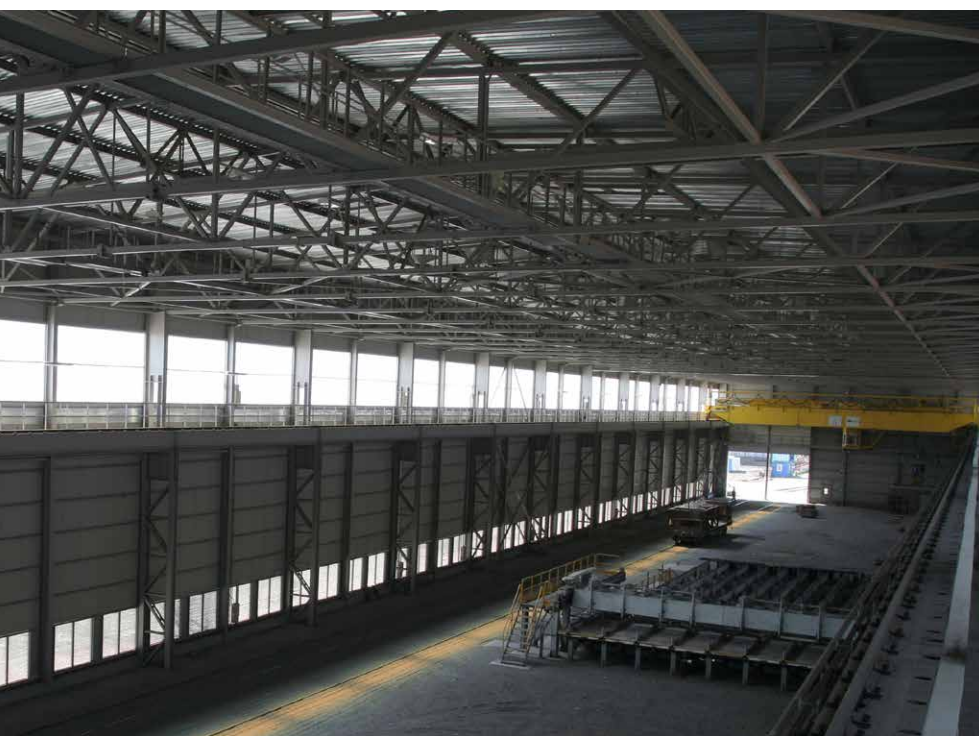


¡ADVERTENCIA!

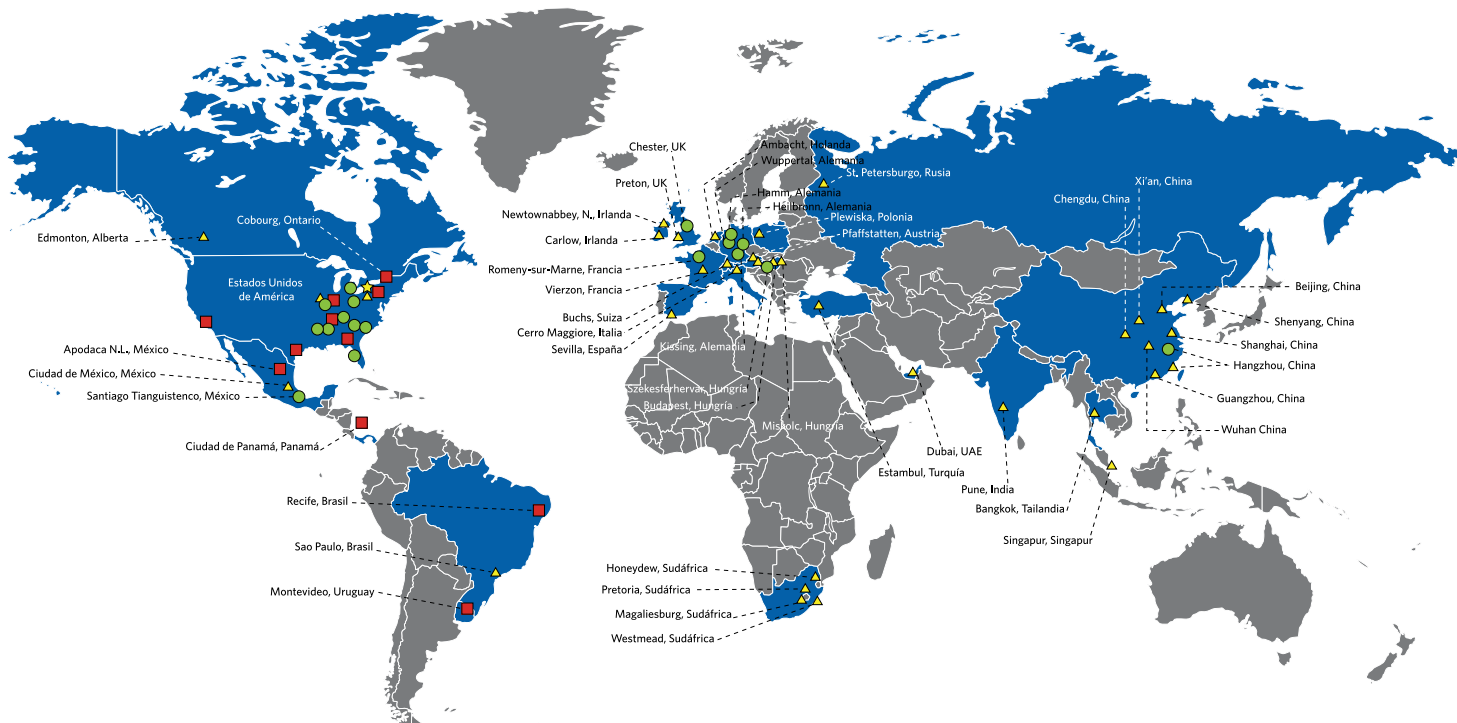
Sobrecargas y mal uso podrían causar daños.

Para evitar daños personales:

- No exceder la carga nominal del equipo
- No utilizar el equipo para levantar personas
- No elevar cargas sobre personas
- Lea las insiustrucciones de operación en el manual del equipo



USTED TIENE EL RESPALDO DE UNA EMPRESA GLOBAL



Tenemos la fortaleza de un **Corporativo Global**

- ★ **Headquarters** Getzville, New York, USA
- **Plantas de Fabricación** (18 instalaciones)
- **Almacenes** (11 instalaciones)
- ▲ **Oficinas de Venta y Servicio** (37 instalaciones)

Haber concluido exitosamente proyectos con un sinnúmero de retos en cualquier localización geográfica nos ha permitido desarrollar la experiencia que ninguna otra empresa especializada en manejo de materiales posee.



En **Columbus McKinnon**, una enriquecedora historia e innovación se combinan para asegurar nuestro lugar como el líder mundial en manejo de materiales. Con ventas a nivel mundial, fabricación y almacenes en más de 20 países, somos los únicos posicionados en todos los rincones del mapa asegurando que nuestros productos y servicios estén a su alcance en cualquier momento, en cualquier lugar del mundo.

CONOCEMOS MEJOR QUE NADIE LA INDUSTRIA MEXICANA

- Respuestas inmediatas en requerimientos operativos **al tener una planta de manufactura en México.**
- No somos solo una persona, **somos toda una organización de especialistas dedicados a la región.**
- Soporte en tu idioma, en tu país, **en tu horario.**
- Desarrollamos **catálogos y manuales** de las soluciones más socorridas en tu idioma.



BROCHURE CM BY COLUMBUS McKINNON
VERSIÓN 3.0
JUNIO 2018, NORTE DE SUDAMÉRICA,
CENTROAMÉRICA, Y EL CARIBE



CM[®]
By COLUMBUS McKINNON

Contacto:

Soporte telefónico a Usuarios Finales y Soporte Técnico

- **Otros países de Latinoamérica:** +52 (55) 5361 0245
- contacto@cmco-latam.com

www.cmco-latam.com



CCM-NSA&CCA-2018V3

CMCO
COLUMBUS McKINNON
CORPORATION