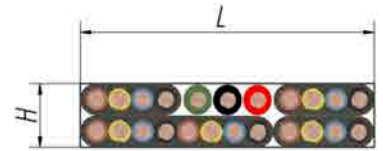


SERIE - 35

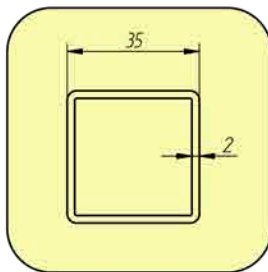
TAMBIÉN DISPONIBLE EN VERSIÓN INOX.

Paquete máximo:	L x H = 56 x 15 mm.
Carga máxima:	40 kg. por carro
Longitud de perfiles rectos:	3 m.



Indicada para instalaciones con curvas (de radio mínimo 1 m.) y recorridos con velocidad elevada (hasta 30 m/min en tramos rectos y 20 m/min en tramos curvos).

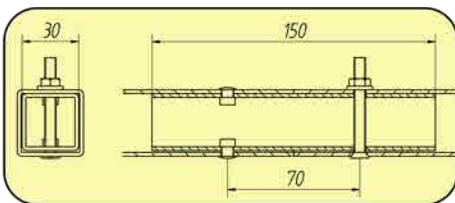
● PERFIL DE RODADURA RECTO Ref. RG3501 PERFIL DE RODADURA CURVADO Ref. RG3501C



Material:	<i>Acero cincado (Bajo demanda, en aluminio).</i>
Peso:	<i>2,150 kg/m.</i>
Curvas:	<i>Radio mínimo de 1 m.</i>



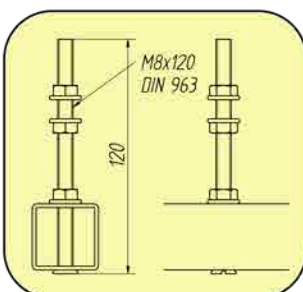
● EMPALME Ref. RG3502



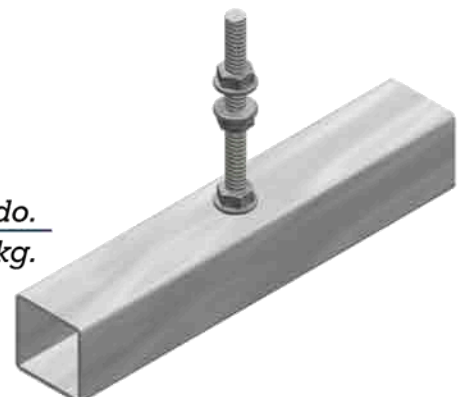
Material:	<i>Acero cincado.</i>
Peso:	<i>0,420 kg.</i>



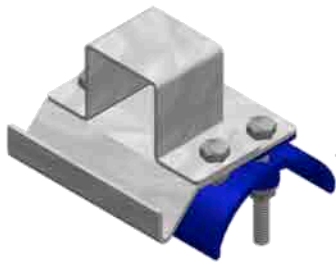
● SOPORTE Ref. RG3503



Material:	<i>Acero cincado.</i>
Peso:	<i>0,065 kg.</i>

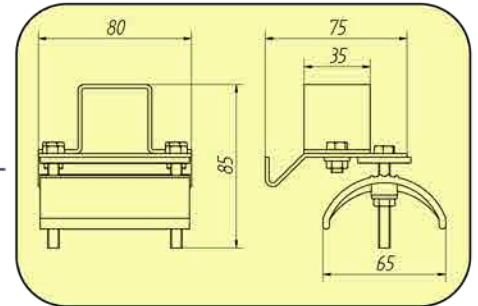


●CARRO FIJO Ref. RG3504

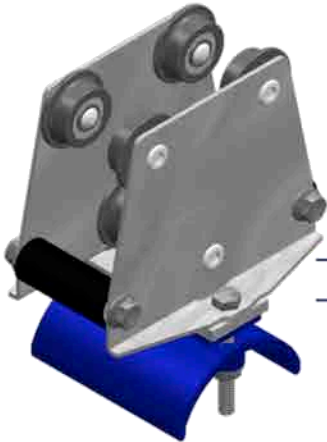


Material: -Cuerpo acero cincado.
-Bandeja poliamida 6.6.

Peso: 0,265 kg.



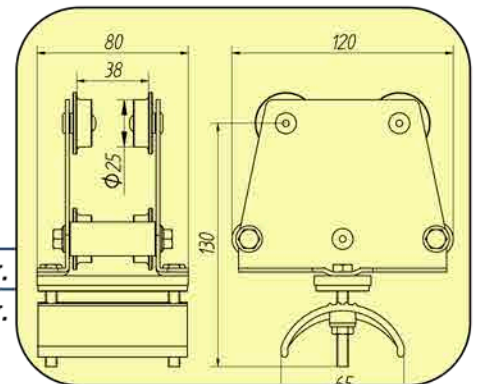
●CARRO INTERMEDIO Ref. RG3505



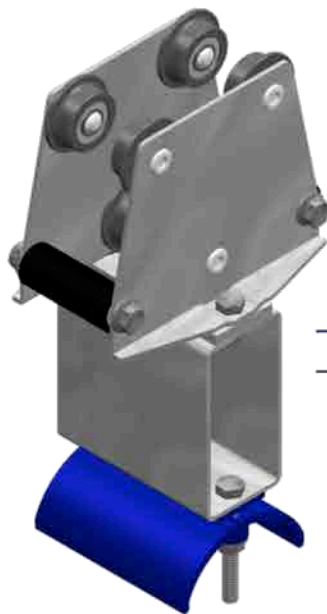
Material: -Cuerpo acero cincado.
-Bandeja poliamida 6.6.
-Rodamientos a bolas de acero.
-Topes de goma EPDM.

Peso: 0,785 kg.

Carga admisible: 40 kg.



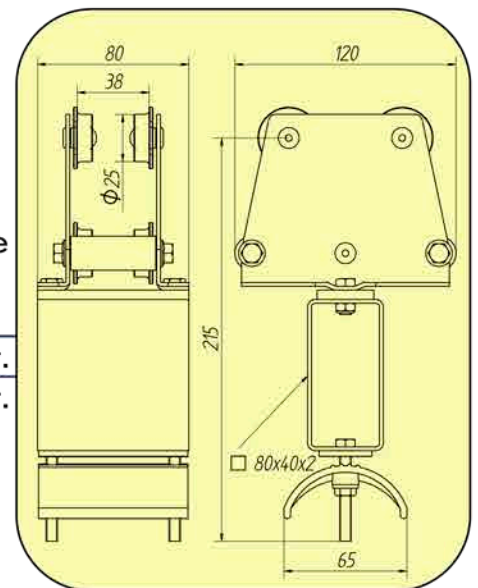
●CARRO ARRASTRADOR Ref. RG3506



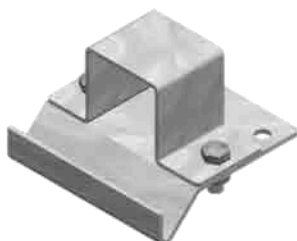
Material: -Cuerpo acero cincado.
-Tubo acero cincado.
-Bandeja poliamida 6.6.
-Rodamientos a bolas de acero.
-Topes de goma EPDM.

Peso: 1,085 kg.

Carga admisible: 40 kg.

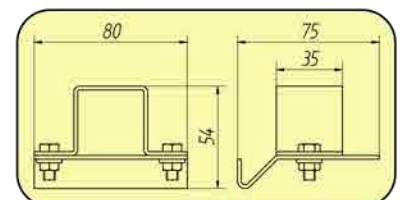


●TOPE FINAL Ref. RG3507



Material: -Acero cincado.

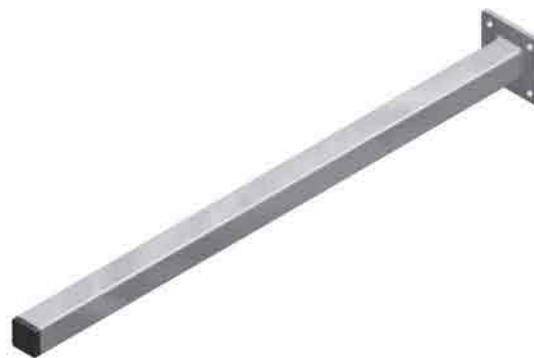
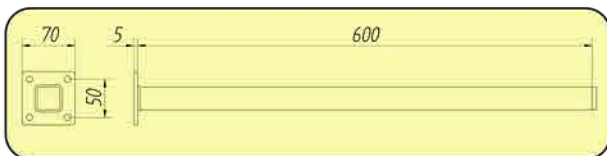
Peso: 0,112 kg.



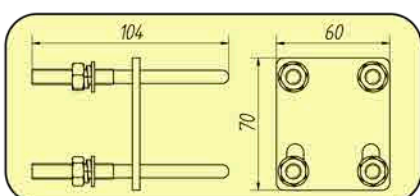
● BRAZO DE ARRASTRE Ref. RG3514

Material: Acero electro-soldado y cincado.

Peso: 1,180 kg.



● ABRAZADERA PARA TUBO □ 30 mm. Ref. RG3520

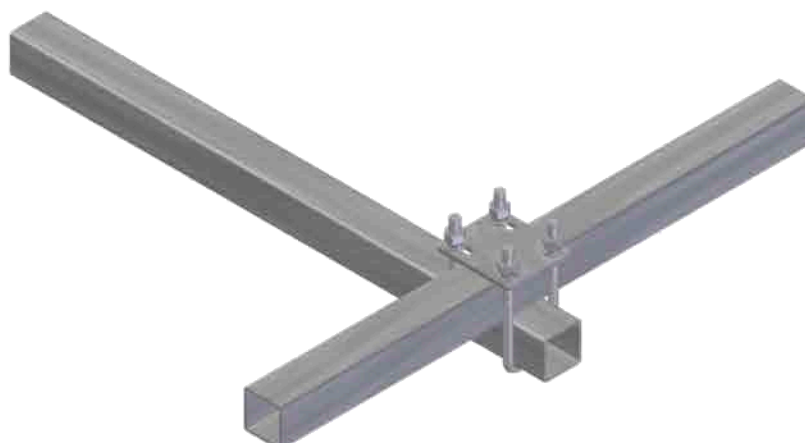


Material:

Acero cincado.

Peso:

0,280 kg.

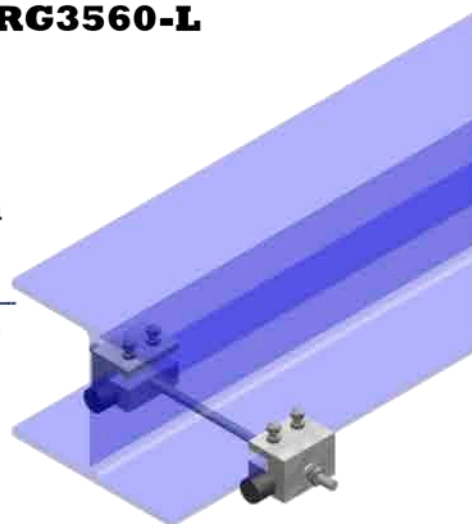
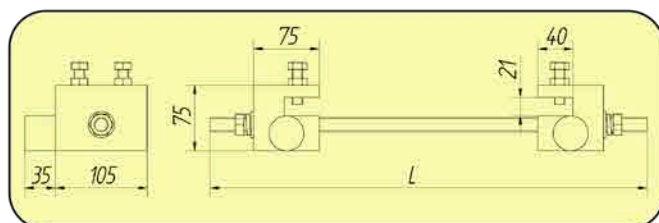


● TOPES PARA POLIPASTOS REF. RG3560-L

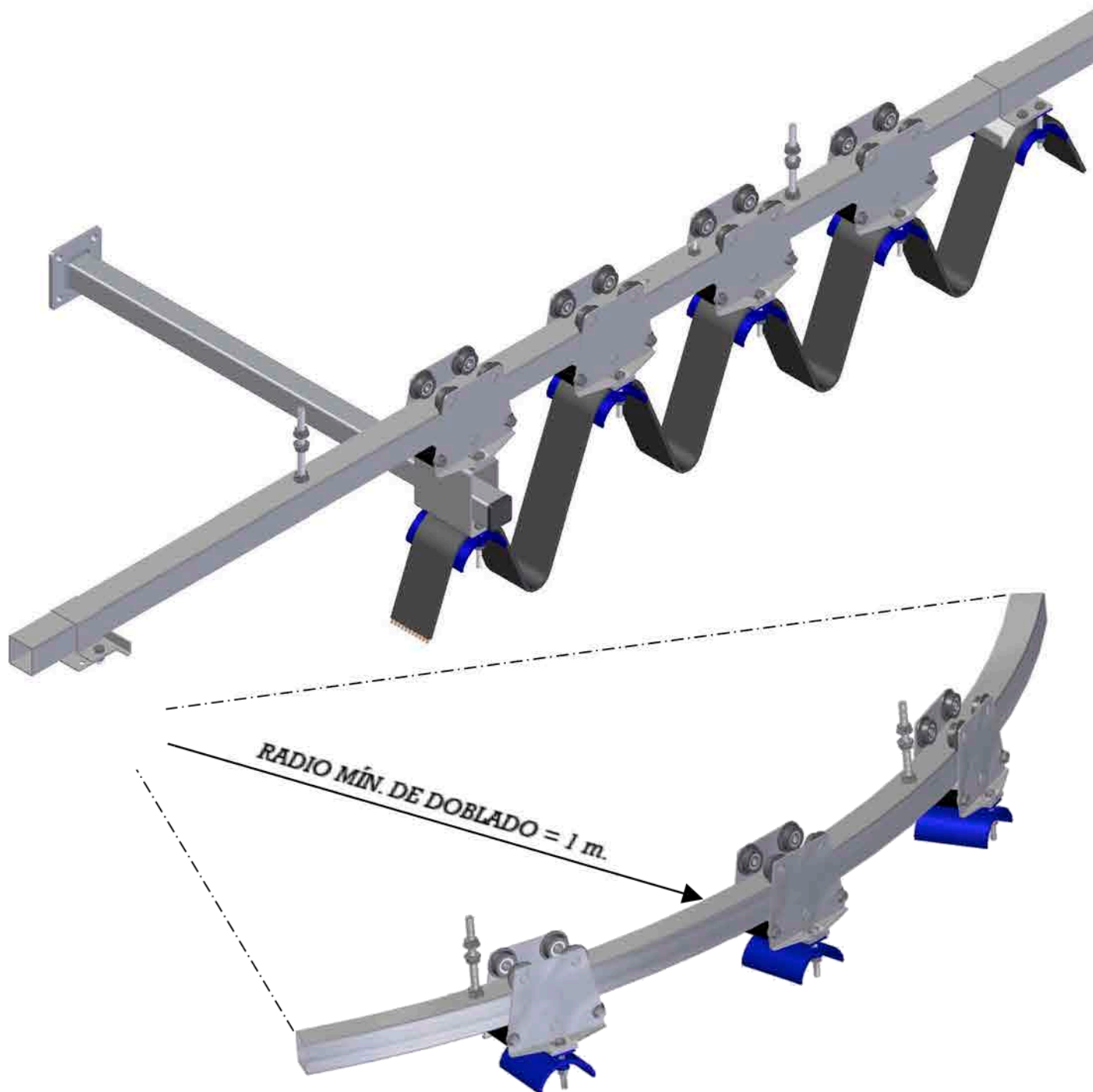
Diseñadas para actuar de tope limitando el recorrido del carro-polipasto.

Material: - Mordazas de acero cincado que se fijan al perfil de rodadura del carro-polipasto.
- Topes de caucho-metal.

Peso: L=0,50 m. 6,350 kg.



●DESCRIPCIÓN ESQUEMÁTICA DE MONTAJE SERIE 35.



**DISPONIBLE EN
ACERO INOXIDABLE**

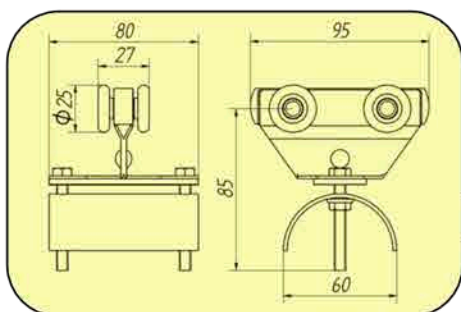
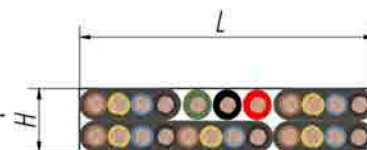
BANDEJAS METÁLICAS

Ofrecemos como opción en nuestras Series 28, 70, 80, 40, 35 y en nuestros carros sobre perfiles normalizados con Bandeja A y B colocar una bandeja de acero cincado como se muestra en los ejemplos siguientes.

Ref. RG8005CH (carro intermedio de la Serie 80, con bandeja metálica CH)

●CARRO INTERMEDIO Ref. RG8005CH

Paquete máximo: **L x H = 56 x 15 mm.**
Carga máxima: **40 kg. por carro**



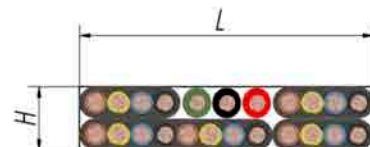
Material:
-Cuerpo acero cincado.
-Bandeja acero cincado
-Rodamientos a bolas de acero.

Peso: 0,320 kg.
Carga admisible: 40 kg.



●CARRO INTERMEDIO Ref. RG4005CH

Paquete máximo: **L x H = 92 x 30 mm.**
Diámetro máx. manguera cilíndrica: **12 mm.**
Carga máxima: **100 kg. por carro**



Material:
-Cuerpo acero cincado.
-Bandeja acero cincado.
-Rodamientos a bolas de acero.

Peso: 1,326 kg.
Carga admisible: 100 kg.

